

PLANTARI PER PIEDE DIABETICO



CALZATURE ORTOPEDICHE SU MISURA



SCARPE PREDISPOSTE PER PLANTARI



CALZATURE PER MEDICAZIONE

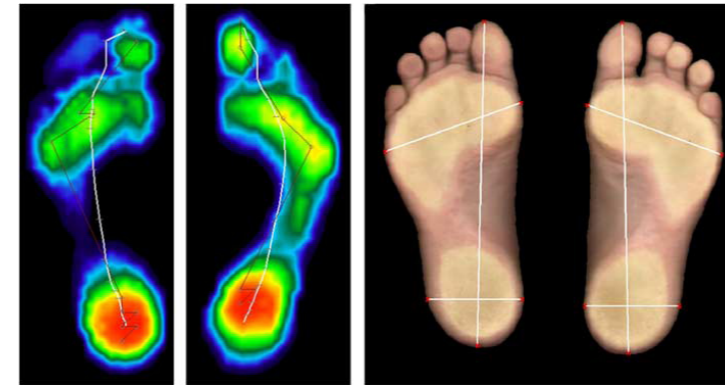


ORTOPEDIA PASSONI

PLANTARI SU MISURA

GLI STRUMENTI

TAPIS ROULANT PER GAIT ANALYSIS E STATICA



Sistema Treadmill baropodometrico a sensori capacitivi di nuova generazione. Questa tecnologia permette di realizzare analisi sulle lunghe distanze per atleti, bambini in età evolutiva, pazienti diabetici, pazienti protesizzati e sportivi.



Officina ortopedica: Via Vigentina, 106 - 27100 Pavia - Tel: 0382/566509

Negozi: Via Lombroso, 12 - 27100 Pavia - Tel. 0382/525811

Seguici sui nostri social  

www.ortopediapassoni.it

SCANNER 2D PER L'ACQUISIZIONE DELL'IMMAGINE E DELLE MISURE DEI PIEDI IN AUTOMATICO



ECOFOOT 2D è uno scanner 2D che permette di effettuare una foto in alta risoluzione dell'appoggio del piede.

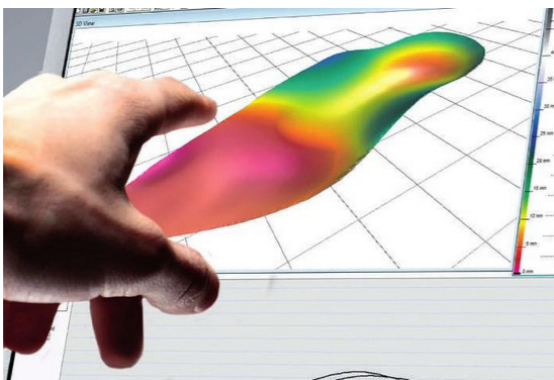
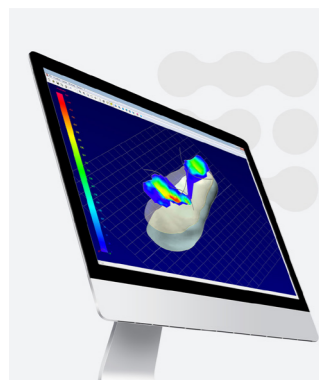


PEDANA PRESSORIA PORTATILE



La pedana pressoria è un elemento per la realizzazione delle ortesi plantari. Il sistema è portatile, permettendo di eseguire test anche al di fuori del proprio studio o laboratorio.

SOFTWARE DI PROGETTAZIONE 3D PER LA REALIZZAZIONE DI ORTESI PLANTARI



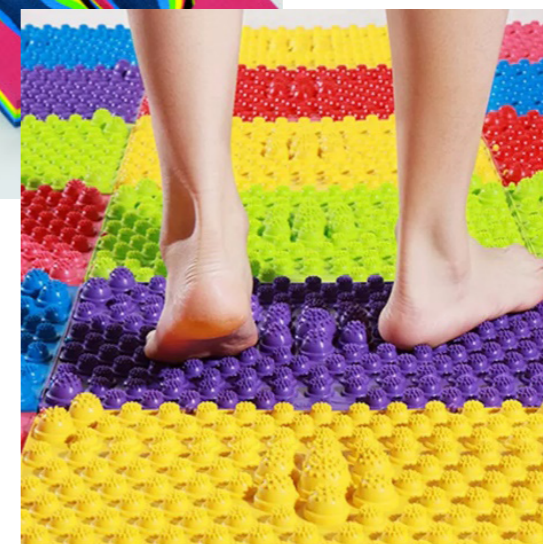
Ecoplan, software appositamente studiato per effettuare dei tipi di lavorazioni specifici per la progettazione di plantari.

FRESATRICE 3D A 3 ASSI PER LA REALIZZAZIONE DI ORTESI PLANTARI



Il Centro di lavoro 3D TITAN è una macchina a 3 assi interpolati per la produzione di ortesi plantari, in particolare per la lavorazione dell'EVA e similari.

PLANTARE CAD/CAM: SPORTIVO/ETÀ EVOLUTIVA



I plantari biomeccanici servono a ristabilire la corretta funzionalità del passo. Sono plantari complessi da realizzare e richiedono l'intervento del tecnico ortopedico. Con l'ausilio di un programma di modellazione 3D il tecnico ortopedico è in grado di apportare qualsiasi correzione idonea alla patologia del paziente sulla base dei dati ottenuti dall'esame baropodometrico.

PLANTARE SU CALCO GESSATO - SCHIUMA FENOLICA

Quando si realizza un plantare ortopedico su calco gessato oltre al podogramma si deve realizzare il calco positivo del piede. Per far questo ci sono due metodiche differenti: calco in gesso tramite bende o schiuma fenolica. Il più utilizzato è l'ultimo metodo.

Viene fatto immergere il piede del paziente da seduto nella schiuma fenolica e successivamente si effettua la colata.

